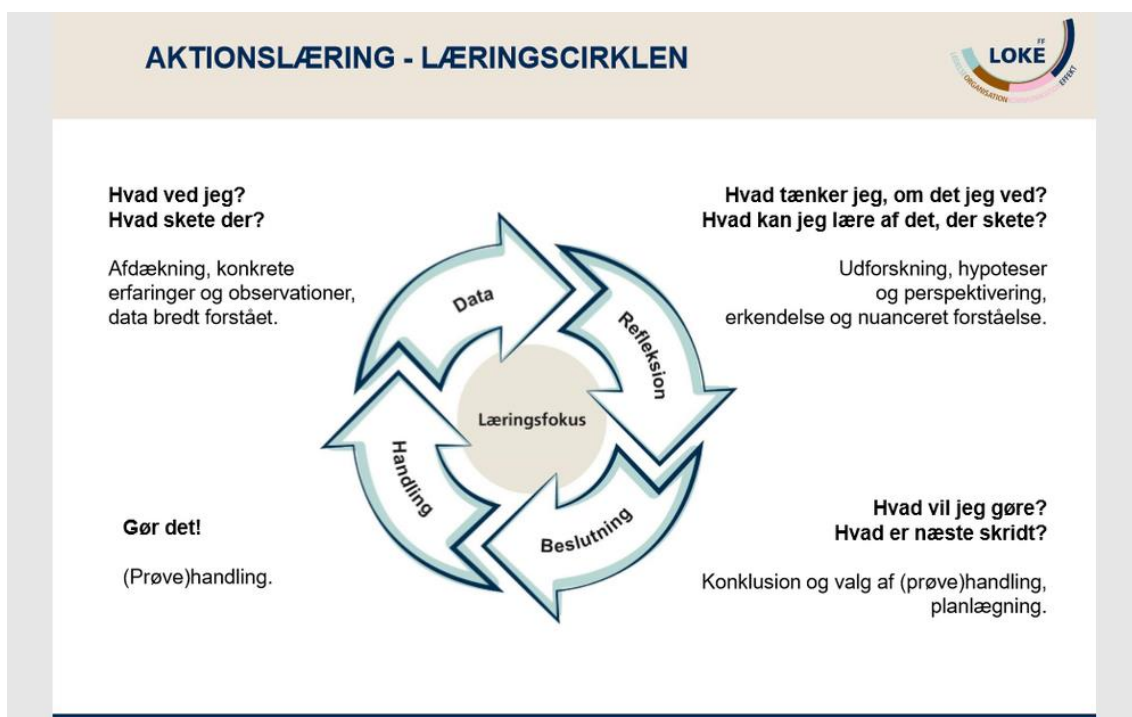


Lokal udviklingsplan januar 2022 – december 2023

I Hornsyld Idrætsbørnehus

Fokus for lokal udviklingsplan
Fokus: Børn i udsatte positioner <ul style="list-style-type: none">• Forstå hvornår barnet er i en udsat position• Spotte og hjælpe barnet, når barnet kommer i en udsat position, socialt og materielt, i de børnefællesskaber og læringsmiljøer vi skaber på stuerne
Fokus: Sprog <ul style="list-style-type: none">• Sproglig stimulering i små og større børnefællesskaber (læring om begreber og sproglig forståelse) Stimulering i form af benævnelse, dialogisk læsning, læse-leg)

Til at arbejde med fokus områderne, anvender vi Kolbs læringscirkel



<p>Fokus: Børn i udsatte positioner</p>
<p>Data:</p> <ul style="list-style-type: none"> • Vi observerer nogle børn, som i perioder kan være i mistrivsel. Mistrivsel kan være, at barnet reagerer på at være i større fællesskaber, ved krav, forældre giver udtryk for at barnet ikke vil i vuggestue eller børnehave, bliver nem ked af det, søger de voksne, trækker sig
<p>Refleksion:</p> <ul style="list-style-type: none"> • Kunne årsagen til mistrivsel være, at barnet ikke oplever sig som en del af et fællesskab og eller ikke matcher de læringsmiljøer vi tilbyder? (hvis andre faktorer er udelukket) • Hvordan får vi barnets perspektiv i spil?
<p>Handling:</p> <ul style="list-style-type: none"> • Oplæg af pædagoger fra TIP på en Pædagogisk Dag d. 26. marts 2022, om børn i udsatte positioner. Hvad er tegnene, hvordan støtter vi børn i udsatte positioner (herunder struktur og visualisering), hvordan reagerer jeg som personale, når jeg møder et barn i udsat position? • På p-mødet i maj 2022 laver Betina og Signe et oplæg om Børn i udsatte positioner. De videndeler med teori, praksiseksempler og metoder fra Diplomuddannelsen Barnets første 1000 dage. • Systematisk brug af Børnelineal ved observationer på mistrivsel • Lave observationer på hvordan barnet indgår i fællesskaber og om barnet kan bruge de læringsmiljøer vi skaber • Lave handleplan for det enkelte barn. Sæt dato på for evaluering
<p>Evaluering:</p> <ul style="list-style-type: none"> • Handleplan: Sætte mål/ lave tiltag, og sæt disse i gang • Observere på tiltag og lav dokumentation • Evaluere – og evt. sætte nye tiltag i gang

Fokus: Sprog
Data: <ul style="list-style-type: none">• I form af data fra sprogvurderinger, har vi børn, som har brug for ekstra sproglig støtte
Refleksion: <ul style="list-style-type: none">• Kunne årsagen være, at vi som pædagogisk ansvarlige, kunne blive dygtigere til at benævne, herunder sætte ord på begreber, handling og følelser?• Kunne årsagen være, at vi skal arbejde mere systematisk med dialogisk læsning, bruge erfaringer og materiale fra læse-leg projektet?
Handling: <ul style="list-style-type: none">• Brushup på læse-leg projektet v. sprogkonsulent Mona Ander på p-mødet i februar 2022• Stuerne lave emne sprog-kufferter (ide fra læse-leg projektet). Stuerne arbejde med emne sprog-kufferter• Systematisk sprogstimulering i små og større børnefællesskaber på stuerne. Stuerne planlægger selv, hvornår det ligges ind i løbet af dagen/ ugen• Systematisk sprogstimulering for børn, der ud fra sprogvurdering har brug for særlig støtte. Handleplan og gennemførelse laves af den Sprogansvarlige• Sprogansvarlig laver forløb ugentlig med barn/ børn i mindre grupper• Undersøge Sprogklar.dk, og evt. sætte forløb i gang i personalegruppen Efterår 2022
Evaluerer: <ul style="list-style-type: none">• Sætte mål for arbejdet med systematisk sprogstimulering, herunder sprogkuffert (læse-leg), sprogansvarlig• Observere mål og tiltag, der laves i forbindelse med sprogstimulering, herunder dokumentation• Evaluere – og evt. sætte nye tiltag i gang